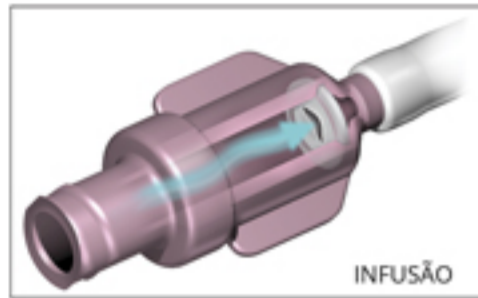


Tecnologia de válvula PASV proximal

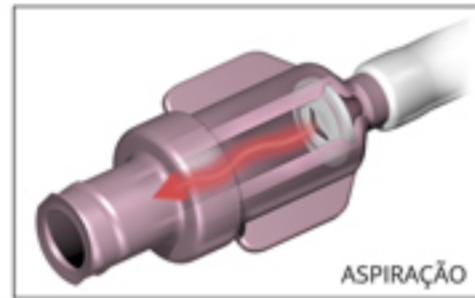
A Válvula PASV (Válvula de Segurança Ativada por Pressão) é uma válvula unidirecional localizada na extremidade proximal do PICC BioFlo, de modo a não interferir com o fluxo sanguíneo ou o corte do cateter.

A tecnologia da válvula PASV tem gradientes de pressão diferentes para todos os momentos da terapia infusional:



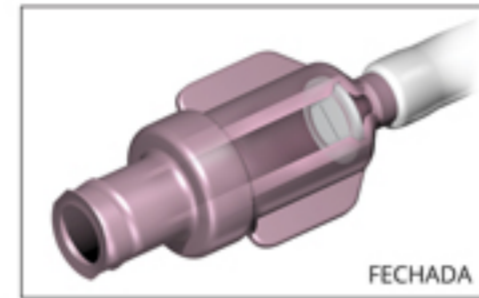
INFUSÃO

Abre com um mínimo de pressão e fecha automaticamente após a infusão



ASPIRAÇÃO

Abre para coleta e fecha automaticamente para resistir às flutuações de pressão que podem causar refluxo do sangue



FECHADA

Permanece fechada durante aumentos normais na pressão venosa central para evitar o refluxo de sangue na ponta do cateter



saiba mais em
bioflo.com.br

BioFlo Power Single Lúmen - Kits MST™ com fio de 70cm

UPN	Referência	Lúmens	Diâmetro externo (Fr)	Diâmetro cônico invertido (Fr)	Diâmetro interno (Ga)
H965458020	45-802	Mono	3	4	20
H965458120	45-812	Mono	4	6	17
H965458170	45-817	Mono	5	6	15,5

O kit inclui: cateter, fio-guia rígido/conjunto flush, fita métrica de 92 cm; seringa(s) Luer Lock de 10 mL, agulha introdutora com ponta ecogênica e sistema de segurança de 21 Ga x 7 cm (2,75 pol.), agulha introdutora padrão com ponta ecogênica de 21 Ga x 7cm (2,75 pol.), fio-guia de 70 cm com revestimento hidrofílico, bisturi com sistema de segurança, bainha/dilatador destacável de 10cm, dispositivo para fixação de cateter StatLock e tampa(s) protetora(s).

ANVISA 80208360052

BioFlo Power Duplo Lúmen - Kits MST™ com fio de 70cm

UPN	Referência	Lúmens	Diâmetro externo (Fr)	Diâmetro cônico invertido (Fr)	Diâmetro interno (Ga)
H965458320B0	45-832B	Duplo	5	7	17,5/17,5
H965458370B0	45-837B	Duplo	6	7	16,5/16,5

O Kit Inclui: cateter, fio-guia/conjunto flush, fita métrica de 92 cm, agulha introdutora com ponta ecogênica e sistema de segurança de 21 Ga x 7 cm (2,75 pol.), agulha introdutora padrão com ponta ecogênica de 21 Ga x 7 cm (2,75 pol.), fio-guia de 70 cm com revestimento hidrofílico, bisturi com sistema de segurança, bainha/dilatador destacável de 10 cm, dispositivo para fixação de cateter StatLock e tampa(s) protetora(s).

ANVISA 80208360057

BioFlo PICC POWER com Tecnologia Endexo

HemoCat



ANTI
TROMBOGÊNICO

A solução de
ALTA PERFORMANCE
em cateteres PICC

NOSSO
POWER

325 PSI

Com Válvula Proximal **PASV**



Hemocat Matriz
Rua Ewerton Visco, 324, 12º Andar, Caminho das
Árvores, Salvador - BA - Brasil - CEP 41.820-022
Tel: 71 3341-4775

Hemocat - Sudeste
Rua do Paraíso, 441 - Paraíso, São
Paulo - SP - Brasil, CEP: 04.103-000
Tel: 11 3884-7812

Acesse: www.hemocat.com.br www.gpsvascular.com.br www.bioflo.com.br

Comprovada redução do acúmulo de trombos* Tecnologia de válvula PASV proximal

Sem heparina. Sem revestimento. Sem impregnação.

O PICC BioFlo Power* é o primeiro e único cateter central de inserção periférica fabricado com tecnologia Endexo*, um polímero integral permanente e de não eluição, que é misturado com o poliuretano do eixo do cateter. O PICC BioFlo Power é produzido com um material mais resistente à acumulação de componentes do sangue, tendo uma diminuição média comprovada de 87% em acúmulo de trombos na sua superfície em comparação com outros PICCs de uso comum (com base na contagem de plaquetas).**

ENDEXO

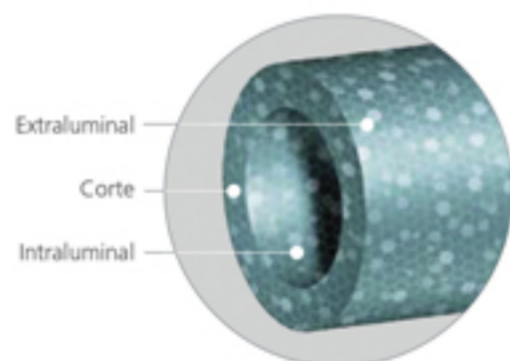
TECNOLOGIA
PATENTEADA

Bomba de alta pressão

Funcionalidades avançadas, como grandes diâmetros luminares, permitem ao PICC BioFlo Power com tecnologia de válvula PASV, fornecer poderosas taxas de fluxo em injeção necessárias para a TCs com contraste até 325psi.

Faça da proteção parte integrante.

A tecnologia Endexo não é um revestimento, não é impregnada no cateter e não contém heparina ou antibióticos. É um polímero integral que está presente no corpo do cateter, incluindo a superfície extraluminal, intraluminal e de corte da ponta do cateter. A tecnologia Endexo se mantém durante toda a vida útil do cateter.



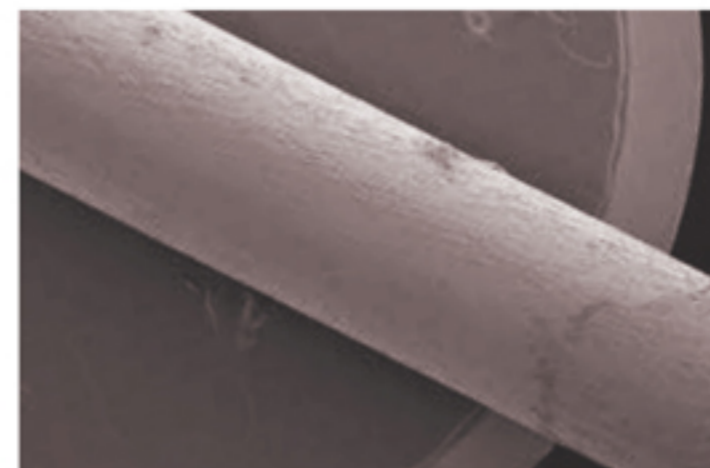
PICC BioFlo Power com tecnologia Endexo e de válvula PASV



Microscopia Eletrônica de Varredura

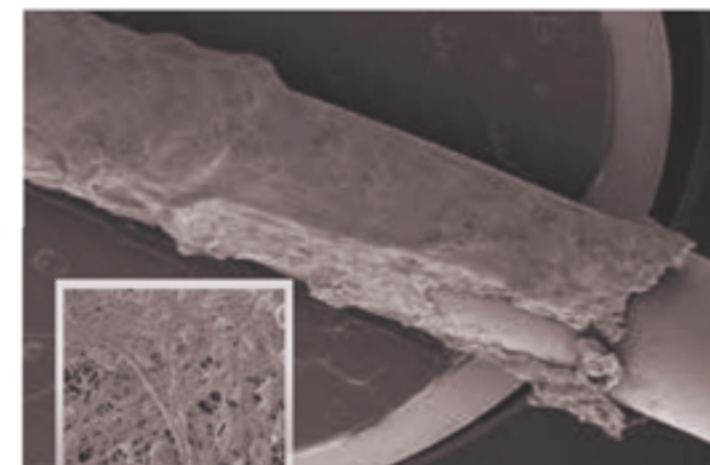
BioFlo PICC Power ampliado em 18x

O cateter não tem trombos, bainha de fibrina ou coágulos visíveis.



Produto concorrente B ampliado 15x

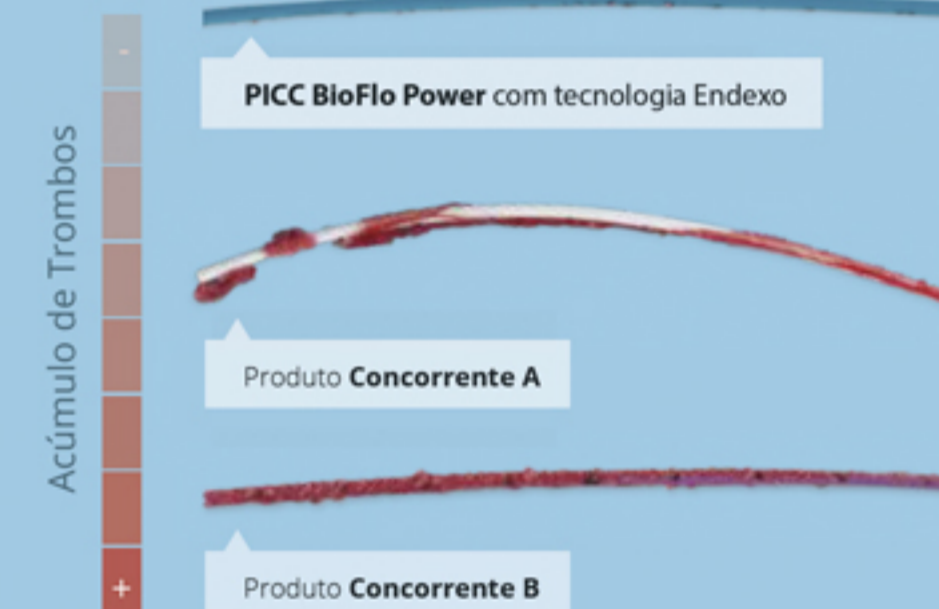
Cateter com acúmulo significativo de trombos.



A maior ampliação da superfície do cateter mostra uma bainha de fibrina, onde se vê diferentes fios de fibrina em processo de formação.

redução de
87% em
acúmulo
de trombos*

Os resultados de testes in vitro do tipo blood loop model mostram que o PICC BioFlo Power com tecnologia Endexo tem, em média, menos 87% de acúmulo de trombos na sua superfície em comparação com outros PICCs de uso comum (com base na contagem de plaquetas).*



*Com base nos resultados do teste de bancada, que podem não ser indicativos de resultados clínicos. Dados em arquivo.

Várias opções projetadas para acomodar necessidades clínicas.



PICC BioFlo Power sem válvulas

PICC BioFlo Power com tecnologia de válvula PASV

*A redução da acumulação de trombos foi avaliada utilizando modelos in vitro e in vivo. As avaliações pré-clínicas in vitro e in vivo não preveem necessariamente o desempenho clínico com relação à formação de trombos.

**Com base nos resultados do teste de bancada, que podem não ser indicativos de resultados clínicos. Dados em arquivo.